



# SITE NATURA 2000 Vallée de la Creuse et affluents (ZSC)

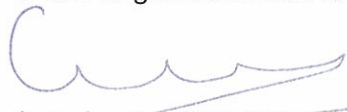
FR 2400536 (Indre)

Carte au 1/25 000 (fond IGN scan 25) annexée à l'arrêté de désignation de la ZSC

Signé le : 23 AVR. 2010

Le ministre d'Etat, ministre de l'écologie,  
de l'énergie, du développement durable  
et de la mer, en charge des technologies vertes  
et des négociations sur le climat

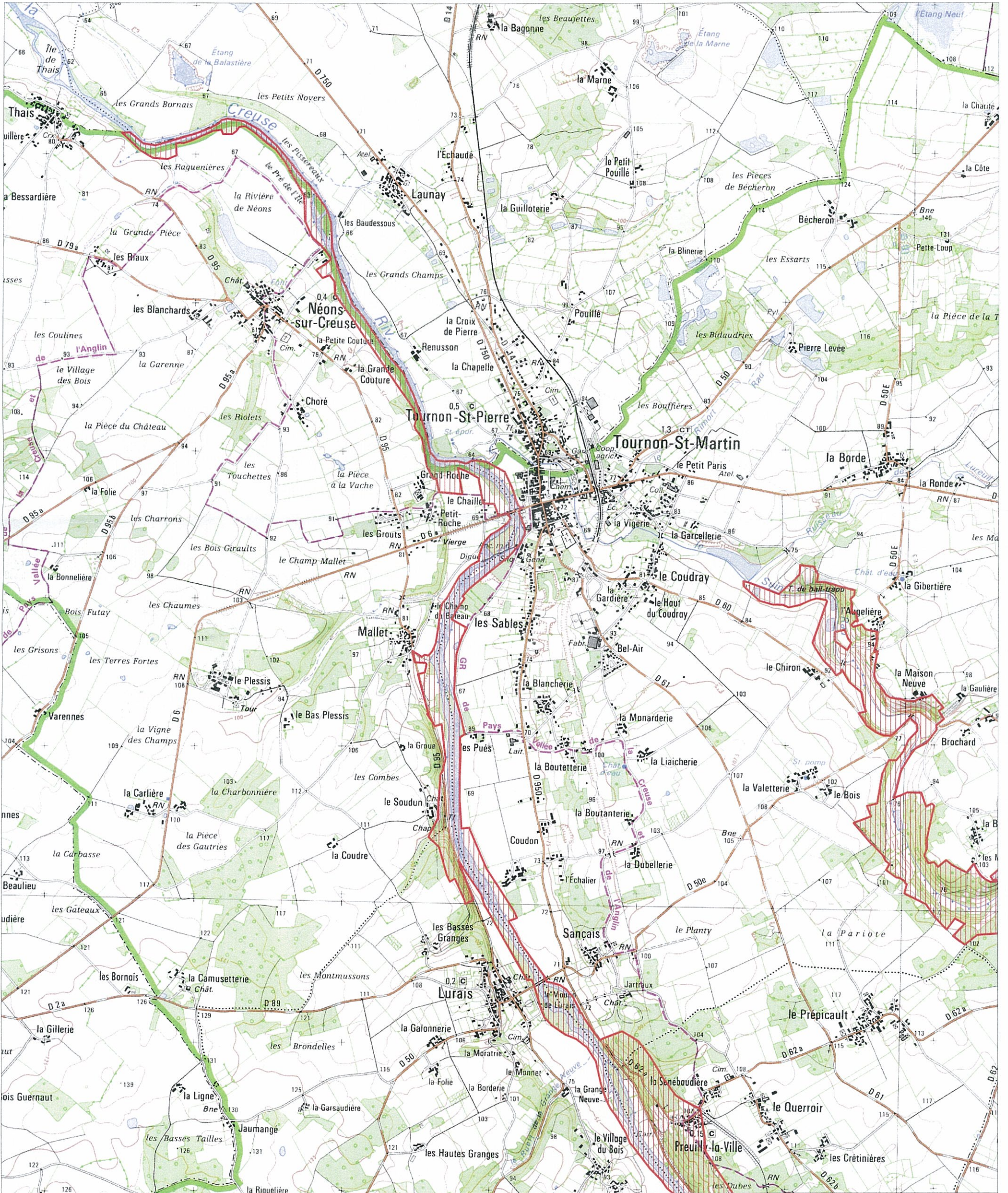
La secrétaire d'Etat chargée de l'écologie

  
Jean-Louis BORLOO



Chantal JOUANNO

Ministère  
de l'Écologie,  
de l'Énergie,  
du Développement  
durable  
et de la Mer



Echelle : 1/25 000  
Fond scan 25 IGN©

